
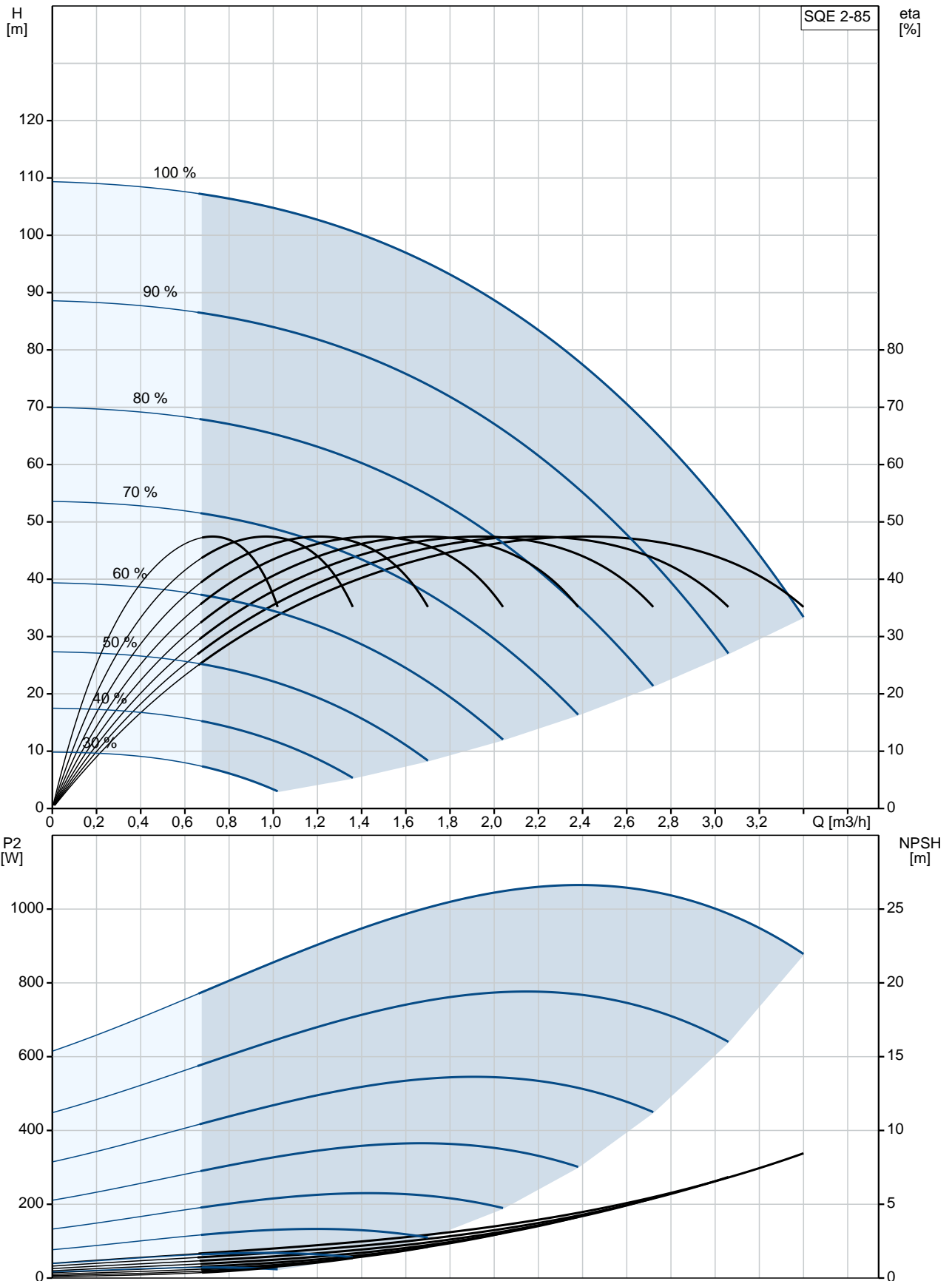


Pozíció	Darab	Leírás
	1	<p>SQE 2-85</p>  <p style="text-align: center;">Megjegyzés! A berendezés fényképe különböz .</p> <p>Cikkszám: 96510153 3" többfokozatú búvárszivattyú házi vízellátó rendszerekhez, tartályok töltésére-ürítésére, öntözésre és környezetvédelmi alkalmazásokra. A szivattyúnak "lebeg " járókereke van, mindegyik keményfém/kerámia csapággal.</p> <p>A szivattyú jellemz i közé tartozik a lágyindítás, szárazonfutás-védelem, túlterhelés elleni védelem, túlmelegedés elleni védelem, áramingadozások elleni védelem.</p> <p>1-fázisú állandó-mágneses motorral. Cserélhet kábelcsatlakozással.</p> <p>Folyadék: Szivattyúzott közeg: Tiszta víz Maximális közegh mérséklet: 35 °C Max közegh mérséklet 0.15 m/sec áramlási sebességnél: 35 °C Liquid temperature during operation: 20 °C S r ség: 998.2 kg/m³</p> <p>Technikai: Szivattyúadatok sebessége: 10700 rpm Névleges térfogatáram: 2 m³/h Névleges emel magasság: 88 m Min sítés a motor adattábláján: CE,UL,CUL Jelleggörbe t rése: ISO9906:2012 3B</p> <p>Szerkezeti anyagok: Szivattyú: Poliamid / Rozsdamentes acél DIN W.-Nr. 1.4301 AISI 304 Járókerék: M gyanta Motor: Rozsdamentes acél 1.4301 EN AISI 304</p>

Pozíció	Darab	Leírás
		<p>Telepítés: Szivattyú nyomócsonkja: Rp 1 1/4 Minimális kútármér : 76 mm</p> <p>Elektromos adatok: Motortípus: MSE3 Bevitt teljesítmény - P1: 1.65 kW Névleges teljesítmény - P2: 1.15 kW Hálózati frekvencia: 50 Hz Névleges feszültség: 1 x 200-240 V Névleges áramfelvétel: 8.4 A Teljesítménytényez : 1,00 Névleges fordulatszám: 10700 rpm Indítási mód: direkt Védettségi osztály (IEC 34-5): IP68 Szigetelési osztály (IEC 85): F Kábelhossz: 1.5 m</p> <p>Egyéb: Nettó tömeg: 5.5 kg Össztömeg: 6.2 kg Szállítási méret: 0.01 m3</p>

96510153 SQE 2-85 50 Hz



Leírás	Érték
--------	-------

Általános információk:

Terméknév:	SQE 2-85
Cikkszám::	96510153
EAN szám::	5700396502519

Technikai:

Szivattyúadatok sebessége:	10700 rpm
Névleges térfogatáram:	2 m ³ /h
Névleges emel magasság:	88 m
Fokozatok:	5
Min sítés a motor adattábláján:	CE,UL,CUL
Jelleggörbe t rése:	ISO9906:2012 3B
Szivattyú cikkszama:	96080395
Model:	B
Szelep:	szivattyú beépített visszacsapószeleppe I

Szerkezeti anyagok:

Szivattyú:	Poliamid / Rozsdamentes acél DIN W.-Nr. 1.4301 AISI 304
Járókerék:	M gyanta
Motor:	Rozsdamentes acél 1.4301 EN AISI 304

Telepítés:

Szivattyú nyomócsonkja:	Rp 1 1/4
Minimális kútármér :	76 mm

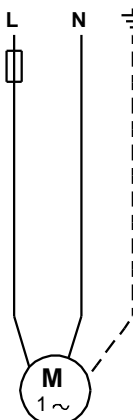
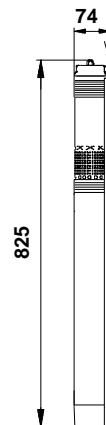
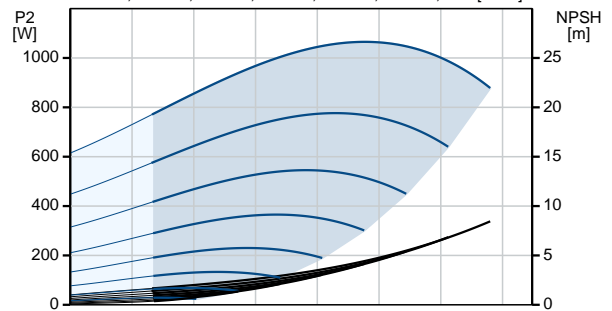
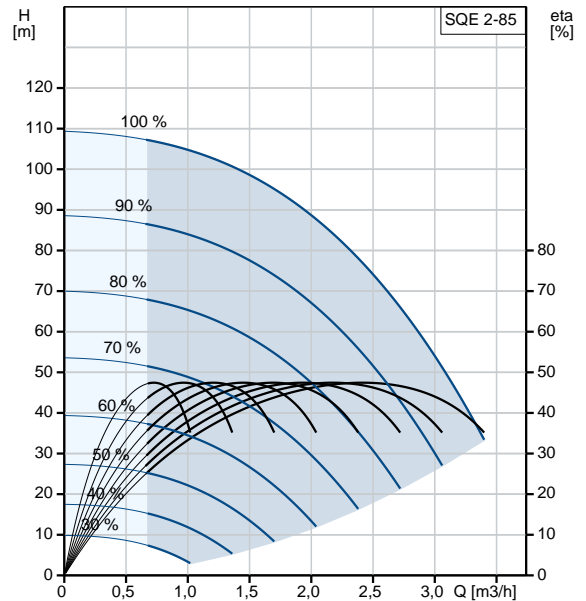
Folyadék:

Szivattyúzott közeg:	Tiszta víz
Maximális közegh mérséklet:	35 °C
Max közegh mérséklet 0.15 m/sec áramlási sebességnél:	35 °C
Liquid temperature during operation:	20 °C
S r ség:	998.2 kg/m ³

Elektromos adatok:

Motortípus:	MSE3
Bevitt teljesítmény - P1:	1.65 kW
Névleges teljesítmény - P2:	1.15 kW
Hálózati frekvencia:	50 Hz
Névleges feszültség:	1 x 200-240 V
Névleges áramfelvétel:	8.4 A
Teljesítménytényező :	1,00
Névleges fordulatszám:	10700 rpm
Indítási mód:	direkt
Védettségi osztály (IEC 34-5):	IP68
Szigetelési osztály (IEC 85):	F
Motorvédelem:	I
H védelem:	bels
Kábelhossz:	1.5 m
Motor No:	96160855

Vezérlés:

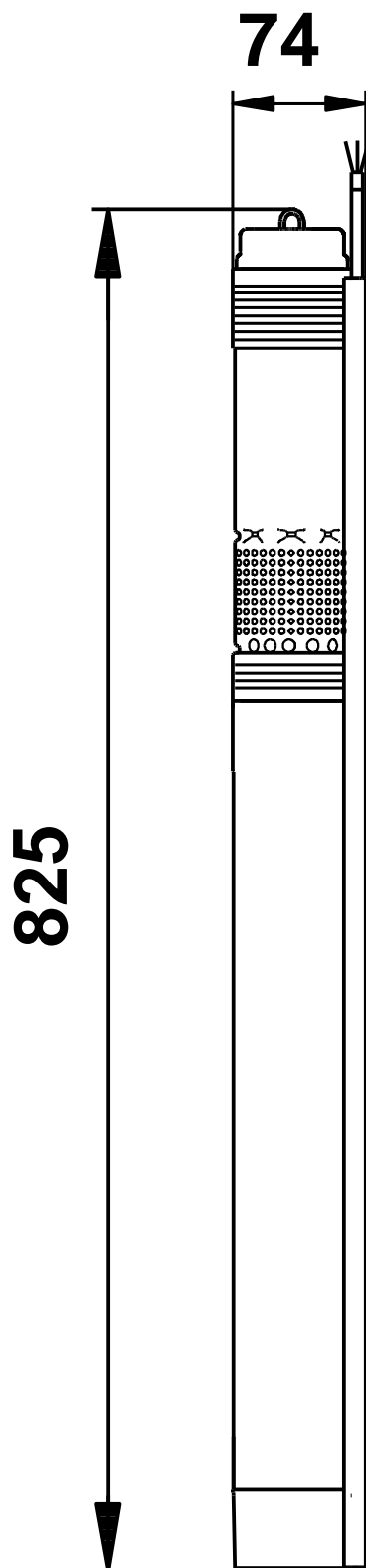


Leírás	Érték
CU 300 kommunikációs egység:	kommunikáció CU 300/CU 301-gyel lehetséges

Egyéb:

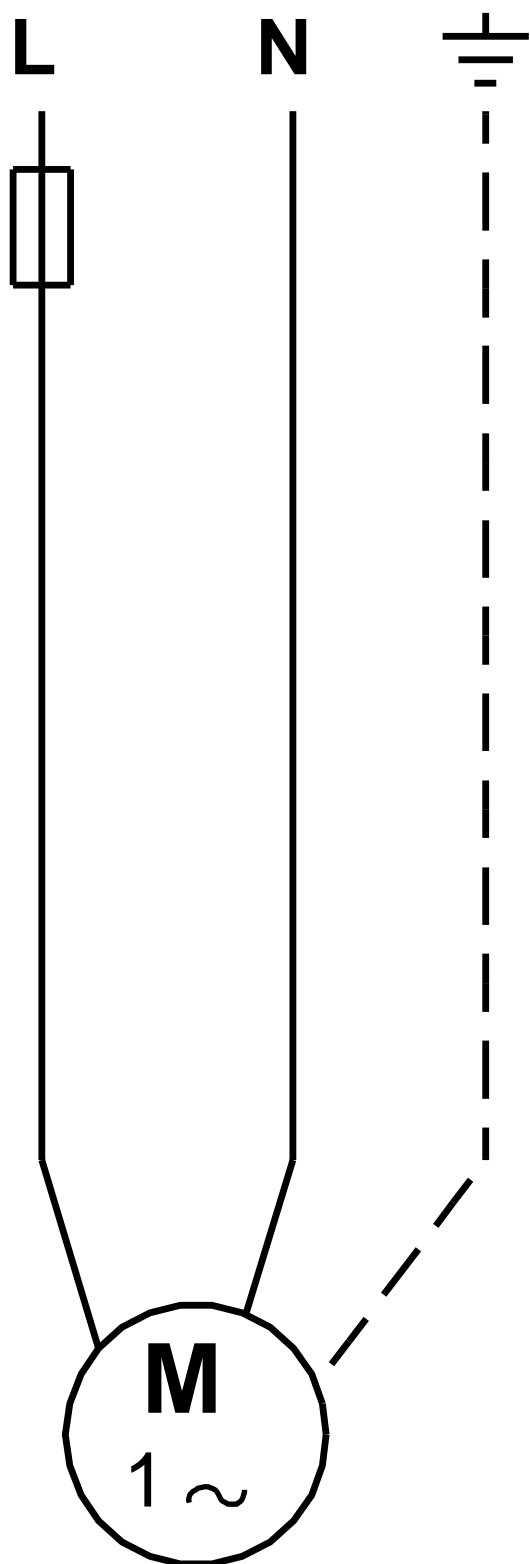
Nettó tömeg:	5.5 kg
Össztömeg:	6.2 kg
Szállítási méret:	0.01 m ³
Területi kód:	EU/S-AMREG/APRE G

96510153 SQE 2-85 50 Hz



Megjegyzés! Minden méret [mm]-ben, amennyiben nincs más jelölve.

96510153 SQE 2-85 50 Hz



Megjegyzés! Minden mértékegység [mm]-ben értendő, amennyiben másként nincs jelölve.